



НОВАЯ ВОДА®
НОВОЕ КАЧЕСТВО ЖИЗНИ

T5

Фильтр-насадка для душа



Руководство по эксплуатации

- Защита кожи от повреждающего воздействия активного хлора и свободных радикалов
- Эффективное удаление хлора и других химических примесей из воды
- Простота установки и компактность
- Совместимость с любым типом современной душевой системы
- Легкость замены картриджа

Уважаемый покупатель!

Благодарим вас за покупку! Пожалуйста, перед началом использования фильтра прочтите эту инструкцию до конца. Сохраните данную инструкцию, чтобы иметь возможность обратиться к ней в будущем.

Назначение

Душевая насадка (фильтр для душа) Новая Вода® T5 применяется для доочистки в быту водопроводной воды, используемой для гигиенических процедур, от активного хлора, хлорорганических соединений, тяжелых металлов, неприятных запахов и механических примесей. Результат: мягкая эластичная кожа, блестящие волосы, безопасное купание малышей. Вода, прошедшая через фильтр, не предназначена для применения в пищевых целях.

Принцип действия

Широко известно, что в водопроводную воду для целей обеззараживания добавляют активный хлор. Это агрессивное химическое вещество как непосредственно, так и через создание свободных радикалов (производной хлорной органики), делает воду небезопасной. Такую воду не только нежелательно употреблять в пищу. Та же самая вода используется нами при приеме душа или ванны. Более того, для этих целей мы используем горячую воду, и в результате значительное количество остаточного хлора с легкостью испаряется. Наверное, многие обращали внимание на неприятный запах хлора в ванной комнате, когда мы пользуемся душем. Мы дышим этим воздухом. В результате хлор в воздухе повреждает слизистые оболочки дыхательных путей и ткани легких. А хлор в воде оказывает разрушающее действие на кожу и волосы. Кожа начинает шелушиться, волосы теряют блеск. Такая вода может оказаться опасной для детей, особенно новорожденных, с их нежной кожей. Регулярное воздействие агрессивной хлорорганики не только приводит к сухости, преждевременному старению кожи и печальному косметическому эффекту, но и может привести к аллергии, кожным заболеваниям и т.п.

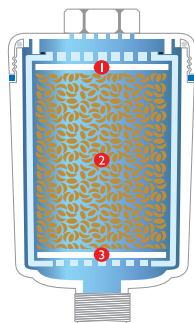
Фильтр-насадка на душ Новая Вода® T5 помогает удалить из воды активный хлор и его производные. Она устанавливается непосредственно перед душевой лейкой либо перед душевым шлангом. Установка очень проста, занимает минимум времени и не требует обращения к сантехникам. При этом не требуется заменять вашу душевую лейку, — вы сможете продолжать пользоваться той лейкой и в тех режимах, как вы привыкли. Насадка имеет стандартные присоединительные размеры (1/2"). Кроме того, в комплект входит переходник-удлинитель для установки насадки перед душевым шлангом в тех случаях, когда такая установка затруднена. Благодаря этому фильтр совместим практически с любым типом современной душевой системы.

www.filter.ru

Принципиальная схема подключения

В фильтре-насадке применяется сменный картридж (артикул K910), который обеспечивает трехступенчатую очистку:

1. Механический префильтр задерживает ржавчину, песок и др. взвеси.
2. Уникальный патентованный* материал KDF[®]55, сделанный в США, удаляет активный хлор, хлорную органику, тяжелые металлы, мышьяк и др. примеси. Удаляет до 99% свободного хлора в проточной воде в начале использования и до 95% - в конце ресурса (40 тыс.л, 6 месяцев обычного использования).
3. Механический постфильтр задерживает осажденные KDF[®] нерастворимые соединения и осуществляет финишную очистку.



Условия эксплуатации и технические характеристики

- Температура фильтруемой воды: от +5 до +65° С.
- Рекомендуемая скорость фильтрации: до 11 л/мин.
- Срок хранения до начала использования — не ограничен.
- Хранить при температуре от +2 до +45° С. Не замораживать!
- Дата изготовления указана на упаковке.
- Вес (без воды): около 540 г.
- Размер (без присоединительных элементов, длина*диаметр): 100*70 мм
- Присоединительные размеры: 1/2"
- Срок службы фильтра: 3 года (без учета картриджа).
- Номинальный ресурс картриджа: 40000 л или 6 месяцев. Ресурс зависит от качества исходной воды. Степень очистки от загрязнений уменьшается в процессе эксплуатации.
- Срок службы картриджа: не более 6 мес. независимо от количества отфильтрованной воды.
- После исчерпания ресурса или окончания срока службы картриджа он должен быть заменен на новый. По окончании срока службы фильтра изделие должно быть выведено из эксплуатации.

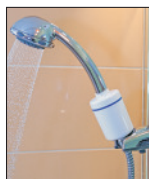
Комплектация

1. фильтр-насадка с картриджем, в сборе — 1 шт.
2. удлинитель-переходник 1/2"–1/2" — 1 шт.
3. руководство по эксплуатации — 1 шт.

Подключение фильтра

Фильтрующий картридж по строению симметричен относительно направления потока воды, что позволяет подключать фильтр-насадку как в прямом, так и в обратном направлении. Такая универсальность позволяет использовать фильтр-насадку при различных схемах подключения.

Варианты подключения:



1. Перед лейкой. Фильтр-насадка не препятствует обычному креплению душевой лейки на держателе.



2. Перед гибким душевым шлангом с использованием переходника-удлинителя. Положение переходника с фильтром-насадкой можно регулировать.



3. На гигиеническом душе или биде.

* Патенты США 4,642,192; 5,122,274 и др. KDF[®] представляет из себя сплав химически чистых меди и цинка. В фильтре-насадке T5 KDF[®] используется в гранулированном виде.

Для подключения фильтра:

1. Определитесь с местом установки фильтра-насадки. Возможны несколько вариантов, где и как вы можете установить фильтр. Некоторые из вариантов указаны на фотографиях.
 - a) Основным является вариант установки перед душевой лейкой.
 - b) Возможен также вариант установки перед душевым шлангом.
 - c) В некоторых случаях для установки может потребоваться входящий в комплект переходник-удлиннитель.
2. В зависимости от выбранного места установки фильтра отсоедините (отверните резьбовые соединения) душевую лейку от гибкого шланга душа либо гибкий шланг душа от резьбового патрубка на смесителе.
3. Вскройте пакет, в который упакован фильтр, и извлеките его. Внутри пакета может находиться влага, необходимая для защиты фильтрующей среды во время транспортировки и хранения.
4. Соедините (заверните резьбовые соединения) один конец на фильтре-насадке с душевой лейкой либо с резьбовым патрубком на смесителе, а другой конец – с гибким шлангом душа. Используйте при необходимости входящий в комплект переходник-удлиннитель. Перед соединением резьбовых соединений убедитесь, что резиновые кольца-прокладки уложены и расправлены. При затягивании резьбовых соединений соблюдайте осторожность: усилие должно быть достаточным для герметизации данного места соединения, но не чрезмерным.
5. Перед началом использования изделия по назначению пропустите через него 10-20 литров воды. Убедитесь в правильности установки, отсутствии течей воды в местах резьбовых соединений.

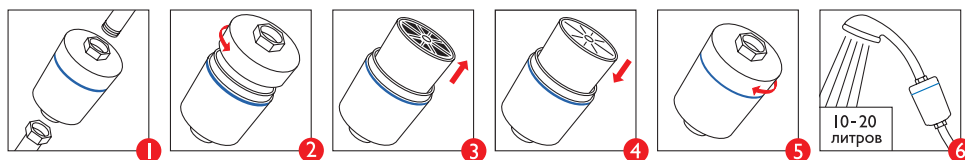
Регулярное использование

С установленным фильтром пользуйтесь душем как обычно. Рекомендуется воздерживаться от длительного воздействия очень горячей воды (выше 60° С) на фильтр.

Замена сменного картриджа

Замена картриджа очень проста и не требует специальных умений. Установив новый сменный картридж, вы сможете продолжить использовать ваш фильтр-насадку для защиты себя и своей семьи от негативного воздействия хлора и других активных химических примесей в водопроводной воде. Новый картридж – новая жизнь вашего фильтра! Не забывайте вовремя заменять картридж. Картридж следует заменять после исчерпания ресурса (40 тыс. л) либо через 6 месяцев, в зависимости от того, что раньше наступит.

Порядок замены картриджа:



1. Отсоедините фильтр-насадку от лейки душа или гибкого душевого шланга.
2. Раскрутите фильтр-насадку на две части (разделение происходит на корпус и крышку вдоль линии с синей вставкой).
3. Извлеките отработавший картридж из фильтра-насадки.
4. Вскройте упаковку с новым картриджем и установите его в корпус фильтра-насадки. (Предварительно убедитесь, что резиновое кольцо на картридже надето и расправлено. Во вставленном в фильтр положении конец картриджа с надетым резиновым кольцом должен быть направлен в сторону крышки корпуса фильтра.)
5. Накрутите крышку фильтра-насадки на корпус. (Предварительно убедитесь, что резиновое кольцо в крышке фильтра уложено и расправлено.)
6. Установите фильтр-насадку на прежнее место. Перед началом использования пропустите через новый картридж 10-20 литров воды.

Предупреждения и рекомендации

- Своевременно заменяйте фильтрующий картридж.
- Предохраняйте фильтр и картридж от ударов, падений, статических нагрузок.
- Не используйте никакие моющие средства для мытья фильтра или картриджа.

- Не разбирайте и не восстанавливайте фильтрующий картридж.
- При длительном перерыве в использовании фильтра первые несколько литров очищенной воды не используйте и слейте.
- Не пропускайте через фильтр очень горячую воду (выше 65° С). Рекомендуется также воздерживаться от длительного воздействия на фильтр воды с температурой выше 60° С.
- Не используйте фильтр для очистки микробиологически небезопасной воды или воды неизвестного качества без соответствующей предварительной дезинфекции воды.

Хранение

Хранение фильтра-насадки производится в упакованном виде, не допуская высушивания, замерзания, действия прямого солнечного света, на расстоянии не менее 1 м от отопительных приборов, при температуре окружающего воздуха не ниже 2° С и не выше 45° С, вдали от веществ с сильным запахом. Гарантийный срок хранения до начала эксплуатации – 3 года с даты производства.

Гарантийные обязательства

Предприятие-изготовитель гарантирует исправную работу фильтра при соблюдении правил хранения, установки и эксплуатации, изложенных в настоящей инструкции, в течение 12 месяцев со дня продажи. При отсутствии даты продажи и штампа торгующей организации срок исчисляется с даты производства.

По поводу гарантийного обслуживания просьба обращаться по месту приобретения фильтра либо непосредственно к производителю.

Срок службы фильтра (без картриджа) - 3 года. По окончании срока службы фильтр должен быть выведен из эксплуатации. Указанные срок службы и гарантийный срок не распространяются на сменный фильтрующий картридж, который является расходным материалом. Срок службы картриджа – 6 месяцев с начала использования. По окончании срока службы картриджа либо истощения ресурса (в зависимости от того, что раньше наступит) он должен быть выведен из эксплуатации и заменен на новый.

Производитель освобождается от ответственности в случаях:

- нарушения потребителем правил хранения, установки и эксплуатации фильтра, изложенных в настоящей инструкции
- фильтр или его части имеют внешние механические повреждения
- картридж выработал свой ресурс, но не был своевременно заменен
- фильтр использовался не по назначению
- при использовании потребителем картриджей иных производителей
- утрачена настоящая инструкция с проставленными датами производства и/или продажи и отсутствуют иные способы установить сроки эксплуатации фильтра
- при действии обстоятельств непреодолимой силы
- в других случаях, предусмотренных законодательством.

Фильтр-насадка Т5

Служба сервиса и поддержки пользователей:
тел. (495) 782-48-48.

Дата производства: _____

Дата продажи: _____

Штамп продавца:

Замена картриджей (только в Москве):
тел. (495) 510-98-82 (услуга платная).

